

( )  
INTERSTATE COUNCIL FOR STANDARDIZATION, METROLOGY AND CERTIFICATION  
(ISC)

**2590**  
**2006**

( E N 10060:2003, NEQ)



2010

2590—2006

» 1.2—97 « 1.0—92 «  
 , »  
 1 - « » -  
 - 327 « , »  
 2  
 3 ( -  
 30 7 2006 .)

( 3166) 004—97	( 3166) 004—97	
	AZ AM BY KZ KG MD RU  TJ UZ UA	-

4 10060:2003 «

» (EN 10060:2003 «Hot rolled round steel bars for general purposes — Dimensions and tolerances on shape and dimensions»)

— (NEC) 29  
 5 2008 . 147- 2590—2006  
 1 2009 .  
 6 2590—88  
 7 . 2010 .

( )  
 « ».  
 », - « ».  
 « »

Round hot-rolled steel bars. Dimensions

— 2009—07—01

1

( — ) 5 270 , -  
 .  
 270 330  
 ( ) .

2

2.1

- :  
 - :  
 — 01;  
 — 1, 2, ;  
 — 1;  
 — 1, 2, , 4, 5;  
 - :  
 — ;  
 — 11>;  
 — ;  
 — 11>;  
 — ;  
 — ;  
 — 11);  
 — ;

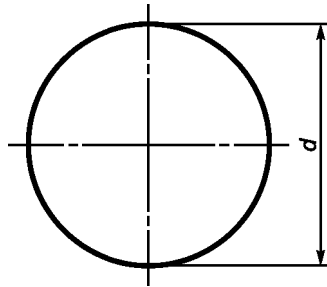
- :  
 ;  
 - : I, II, III, IV.

2.2

1 , 1 1. -

1)

( 1) ( 1), ( 1) -  
 ( 1) 5 % -



1

1

d,							2'	1'
	1	1	1	01'>	2'>	2'>		
5,0	+0,1 -0,2			—	± 0,15	± 0,4	0,196	0,154
5,5							0,238	0,187
6,0							0,283	0,222
6,3							0,312	0,245
6,5							0,332	0,261
7,0							0,385	0,302
8,0							0,503	0,395
9,0	+0,1 -0,3	+0,1 -0,5	+0,3 -0,5	± 0,12	± 0,20	± 0,4	0,636	0,499
10,0							0,785	0,617
11,0							0,950	0,746
12,0							1,131	0,888
13,0							1,327	1,042
14,0							1,539	1,208
15,0							1,767	1,387
16,0	+0,1 -0,4	+0,2 -0,5	+0,4 -0,5	± 0,15	± 0,25	± 0,5	2,011	1,578
17,0							2,270	1,782
18,0							2,545	1,998
19,0							2,835	2,226
20,0							3,142	2,466
21,0							3,464	2,719
22,0							3,801	2,984
23,0	4,155	3,262						
24,0	4,524	3,551						
25,0	4,909	3,853						

Продолжение таблицы 1

Номинальный диаметр $d$ , мм	Предельное отклонение, мм, при точности прокатки						Площадь поперечного сечения, см <sup>2</sup>	Масса 1 м длины проката, кг						
	A1	B1	B1	AO1 <sup>1)</sup>	A2 <sup>1)</sup>	B2 <sup>1)</sup>								
26,0	+0,1 -0,4	+0,2 -0,7	+0,3 -0,7	± 0,15	± 0,25	± 0,6	5,309	4,168						
27,0							5,726	4,495						
28,0	6,158		4,834											
29,0	6,605		5,185											
30,0	7,069		5,549											
31,0	7,548		5,925											
32,0	8,043		6,313											
33,0	8,553		6,714											
34,0	9,079		7,127											
35,0	9,621		7,553											
36,0	+0,1 -0,5	+0,2 -0,7	+0,4 -0,7	± 0,30	± 0,30	± 0,8	10,179	7,990						
37,0							10,752	8,440						
38,0							11,341	8,903						
39,0							11,946	9,378						
40,0							12,566	9,865						
41,0				13,203	10,364									
42,0				13,854	10,876									
43,0				14,522	11,400									
44,0				15,205	11,936									
45,0				15,904	12,485									
46,0	± 0,40	—	—	—	± 0,40	± 0,8	16,619	13,046						
47,0							17,349	13,619						
48,0							18,096	14,205						
50,0							19,635	15,413						
52,0							21,237	16,671						
53,0							22,062	17,319						
54,0							22,902	17,978						
55,0							23,758	18,650						
56,0							24,630	19,335						
58,0							26,421	20,740						
60,0	+0,1 -0,7	+0,2 -1,0	+0,4 -1,0	—	± 0,50	± 1,0	28,274	22,195						
62,0							30,191	23,700						
63,0							31,173	24,470						
65,0							33,183	26,049						
67,0							35,257	27,676						
68,0							36,317	28,509						
70,0							38,485	30,210						
70,0							+0,1 -0,9	+0,3 -1,1	+0,5 -1,1	—	± 0,50	± 1,0	38,485	30,210

2590—2006

1

d,							2	1		
	1	1	1	01'>	2'>	2'>				
72,0	+0,1 -0,9	+0,3 -1,1	+0,5 -1,1	—	± 0,50	± 1,0	40,715	31,961		
73,0							41,854	32,855		
75,0							44,179	34,680		
78,0							47,784	37,510		
80,0	+0,3 -1,1	+0,3 -1,3	+0,5 -1,3		—	± 1,3	50,266	39,458		
82,0							52,810	41,456		
85,0							56,745	44,545		
87,0							59,447	46,666		
90,0							63,617	49,940		
92,0							66,476	52,184		
95,0							70,882	55,643		
97,0							73,898	58,010		
100,0	—	+0,4 -1,7	+0,6 -1,7			—	± 1,5	78,540	61,654	
105,0								86,590	67,973	
110,0								95,033	74,601	
115,0								103,869	81,537	
120,0	—	+0,6 -2,0	+0,8 -2,0				—	± 2,0	113,097	88,781
125,0									122,719	96,334
130,0									132,732	104,195
135,0									143,139	112,364
140,0				153,938	120,841					
145,0				165,130	129,627					
150,0				176,715	138,721					
155,0				188,692	148,123					
160,0	—	—	+0,9 -2,5	—	± 2,5	201,062		157,834		
165,0						213,825		167,852		
170,0						226,980		178,179		
175,0						240,528		188,815		
180,0						254,469		199,758		
185,0						268,803		211,010		
190,0						283,529		222,570		
195,0						298,648		234,438		
200,0	—	—	+1,2 -3,0		—	± 3,0	314,159	246,615		
210,0							346,361	271,893		
220,0							380,133	298,404		

1

d,							2	1
	1	1	1	01>	21>	21>		
230,0	—	—	+1,2 -3,0	—	—	±4,0	415,476	326,148
240,0							452,389	355,126
250,0			490,874				385,336	
260,0			±6,0			+2,0	530,929	416,779
270,0						-4,0	572,555	449,456

1) ( )

1 1 1 7,85 / 3. 1

2 ( )

3 9 ±0,5 ( 4).

2.2.1 2 2 ( 1) - ( )

2.3 270 300 ( ) -

+ 6,0 300 330 + 7,0 -

2.4 ( ( 5), 2) -

2

d	
5 9	+0,5
. 9 » 19 »	+0,6
» 19 » 25 »	+0,8
» 25 » 31 »	+0,9
» 31 » 270 »	1 —

2.5 75 % ( ) 50 % 60 % — -

2.6 9 ( ) — -

9 9 — -

2.7 2 12 — ;

2 6 — ;

1 6 — ( ) -

3 13 10 % 75 %

2590—2006

2.8

3.

3

			1)
4	+30	3 13	± 100
.4 6	+50	.6 13	± 50
.6 12	+70	6	± 25
		1*	2*
1*	( )		
2*			

2.9

4.

4

d,	, % , ,			
	1 <sup>1</sup> >	II	III	IV
25	0,2	0,50		
.25 80		0,40	0,45	0,5
.80 200		0,25		

1\*

( )

2.10

1

100

2.11

1,5

250

100

3,0

250

2.11.1

( ) -

,

150



669.14—122:006.354

77.140.60

22

:  
, , , , ,

05.02.2010. 60x84%.  
1,40. - 0,80. 185 . 82.

« », 123995 , ., 4.  
www.gostinfo.ru info@gostinfo.ru

« » — . « », 105062 , ., 6.